

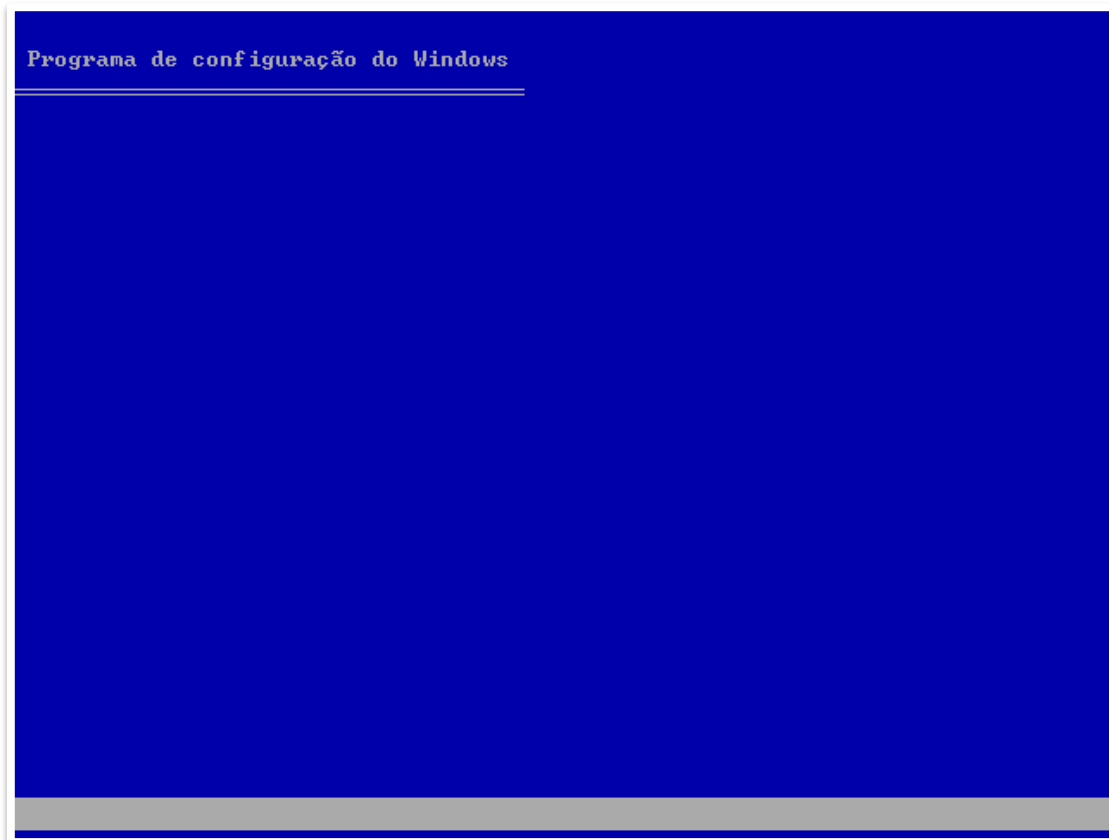
INSTALAÇÃO E CONFIGURAÇÃO



INSTALAÇÃO DO WINDOWS SERVER 2003

1º

- Ligue o computador e insira o CD de instalação do Server 2003 no drive devido.
- Após a inicialização, surge o ecrã seguinte:



INSTALAÇÃO DO WINDOWS SERVER 2003

- Depois de copiados todos os ficheiros necessários à instalação, surge o ecrã seguinte:
- Prima **ENTER** e os discos existentes serão detetados.

Configuração do Windows Server 2003, Standard Edition

Bem-vindo ao programa de configuração.

Esta parte do programa de configuração prepara a execução do Microsoft(R) Windows(R) no computador.

- Para configurar agora o Windows, prima ENTER.
- Para reparar ou recuperar uma instalação do Windows, prima R.
- Para sair do programa de configuração sem instalar o Windows, prima F3.

ENTER=Continuar R=Reparar F3=Sair

INSTALAÇÃO DO WINDOWS SERVER 2003

3º

- Surge o texto do Contrato de Licença de Utilizador Final. **Prima F8** se o aceitar.

Configuração do Windows Server 2003, Standard Edition

Bem-vindo ao programa de configuração.

Esta parte do programa de configuração prepara a execução do Microsoft(R) Windows(R) no computador.

- Para configurar agora o Windows, prima ENTER.
- Para reparar ou recuperar uma instalação do Windows, prima R.
- Para sair do programa de configuração sem instalar o Windows, prima F3.

ENTER=Continuar R=Reparar F3=Sair

INSTALAÇÃO DO WINDOWS SERVER 2003

- Surge um ecrã para escolher as **partições a criar**.

Configuração do Windows Server 2003, Standard Edition

A seguinte lista mostra as partições existentes e o espaço não particionado neste computador.

Utilize as teclas de seta PARA CIMA e PARA BAIXO para seleccionar um item na lista.

- Para configurar o Windows no item seleccionado, prima ENTER.
- Para criar uma partição no espaço não particionado, prima C.
- Para eliminar a partição seleccionada, prima D.

Disco 0 de 10237 MB no Id 0 no barramento 0 em atapi [MBR]

Espaço não particionado	10237 MB
-------------------------	----------

ENTER=Instalar C=Criar partição F3=Sair

INSTALAÇÃO DO WINDOWS SERVER 2003

- ❑ Aconselha-se a criação de **duas partições**: uma para o sistema operativo e restante software e outra para os dados dos utilizadores.

Assim, se for necessário formatar a primeira partição, a segunda manter-se-á intata.

INSTALAÇÃO DO WINDOWS SERVER 2003

- **Prima C** para criar uma partição para o sistema operativo.

```
Configuração do Windows Server 2003, Standard Edition

A partição que seleccionou não está formatada. O programa de configuração
vai agora formatar a partição.

Utilize as teclas das SETAS para CIMA e para BAIXO para seleccionar
o sistema de ficheiros que pretende e, em seguida prima ENTER.

Se pretende seleccionar uma partição diferente para o Windows,
prima ESC.

Formatar a partição utilizando o sistema de ficheiros NTFS (Rápido)
Formatar a partição utilizando o sistema de ficheiros FAT (Rápido)
Formatar a partição utilizando o sistema de ficheiros NTFS
Formatar a partição utilizando o sistema de ficheiros FAT

ENTER=Continuar  ESC=Cancelar
```

INSTALAÇÃO DO WINDOWS SERVER 2003

6º

- Escolha a opção **Formatar** a partição utilizando o **sistema de ficheiros NTFS** e prima ENTER.

Configuração do Windows Server 2003, Standard Edition

A seguinte lista mostra as partições existentes e o espaço não particionado neste computador.

Utilize as teclas de seta PARA CIMA e PARA BAIXO para seleccionar um item na lista.

- Para configurar o Windows no item seleccionado, prima ENTER.
- Para criar uma partição no espaço não particionado, prima C.
- Para eliminar a partição seleccionada, prima D.

Disco 0 de 10237 MB no Id 0 no barramento 0 em atapi [MBR]

C:	Partição1 [Novo (Raw)]	10229 MB < 10228 MB livres>
	Espaço não particionado	8 MB

ENTER=Instalar D=Eliminar partição F3=Sair

INSTALAÇÃO DO WINDOWS SERVER 2003

- O programa de instalação **formatará a partição** e **copiará o segundo grupo de ficheiros** para a partição recém-formada.



INSTALAÇÃO DO WINDOWS SERVER 2003

- Após a cópia deste grupo de ficheiros, o computador será reiniciado automaticamente.



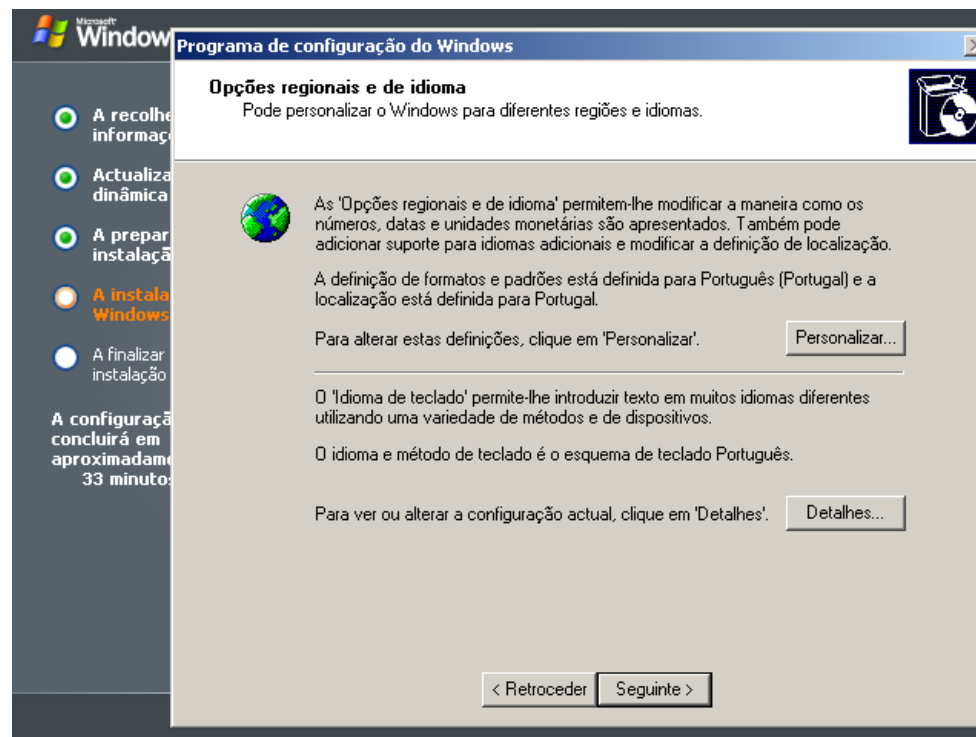
INSTALAÇÃO DO WINDOWS SERVER 2003

- Após a reinicialização, surge a última fase da instalação, já em modo gráfico. O tempo gasto nesta fase depende muito da configuração de hardware do sistema. Unidades rápidas corre mais depressa!



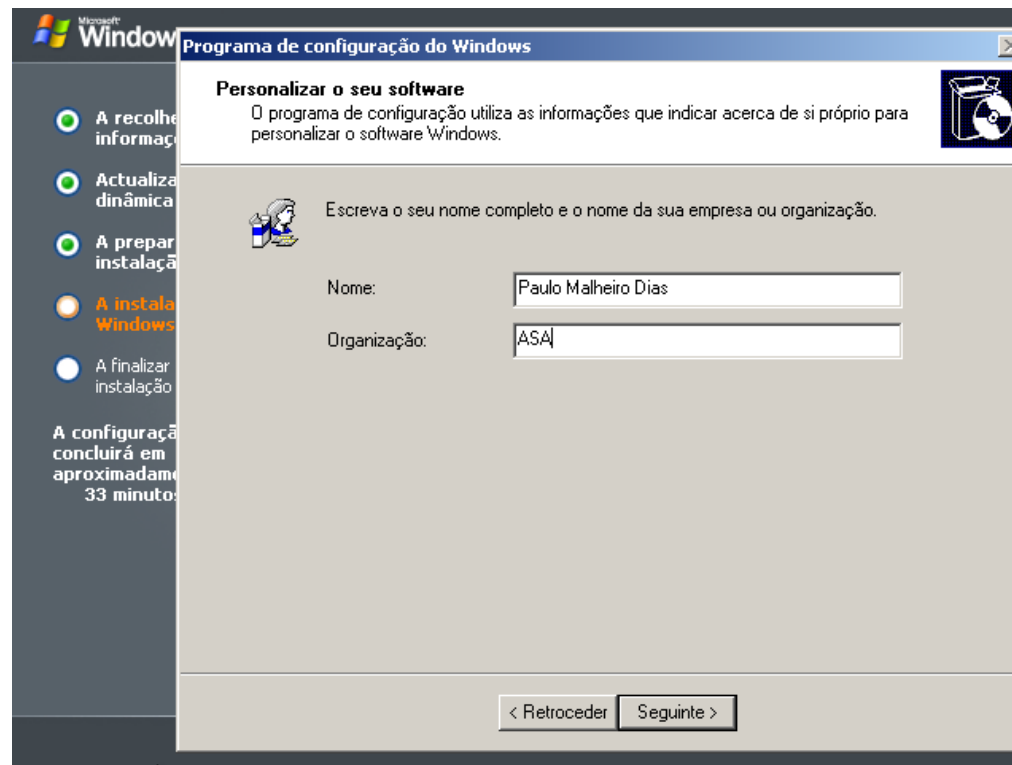
INSTALAÇÃO DO WINDOWS SERVER 2003


- Passados alguns minutos, surge a primeira caixa de diálogo para a escolha da língua e outras definições nacionais, como a unidade monetária, o formato da data e da hora. Por defeito, a definição é, naturalmente, para Portugal.



INSTALAÇÃO DO WINDOWS SERVER 2003

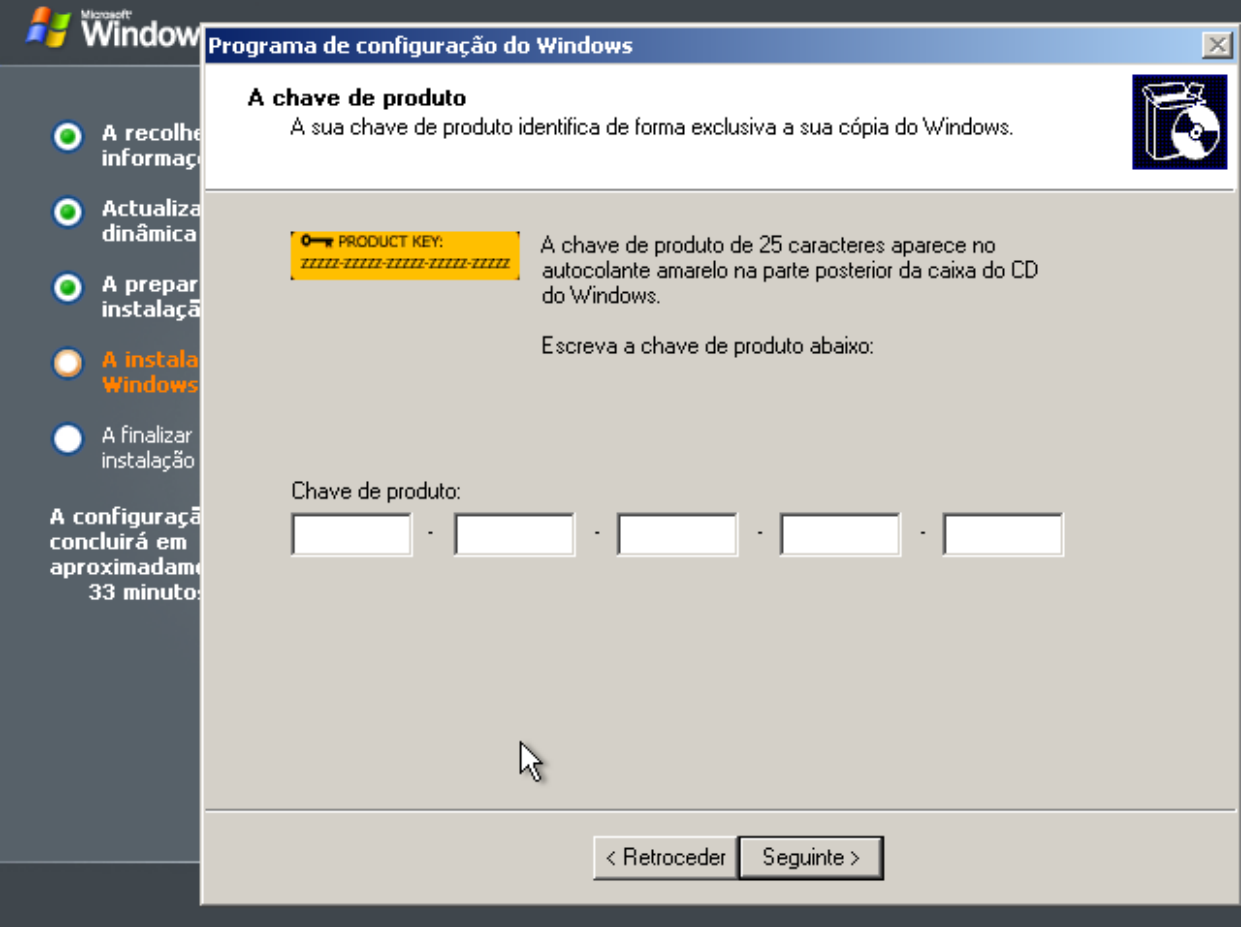
- Continuando o processo de instalação, na caixa seguinte é pedido o nome do proprietário e o nome da organização.





INSTALAÇÃO DO WINDOWS SERVER 2003

- A terceira caixa pede a chave de instalação que está num selo colado na caixa do CD.



INSTALAÇÃO DO WINDOWS SERVER 2003

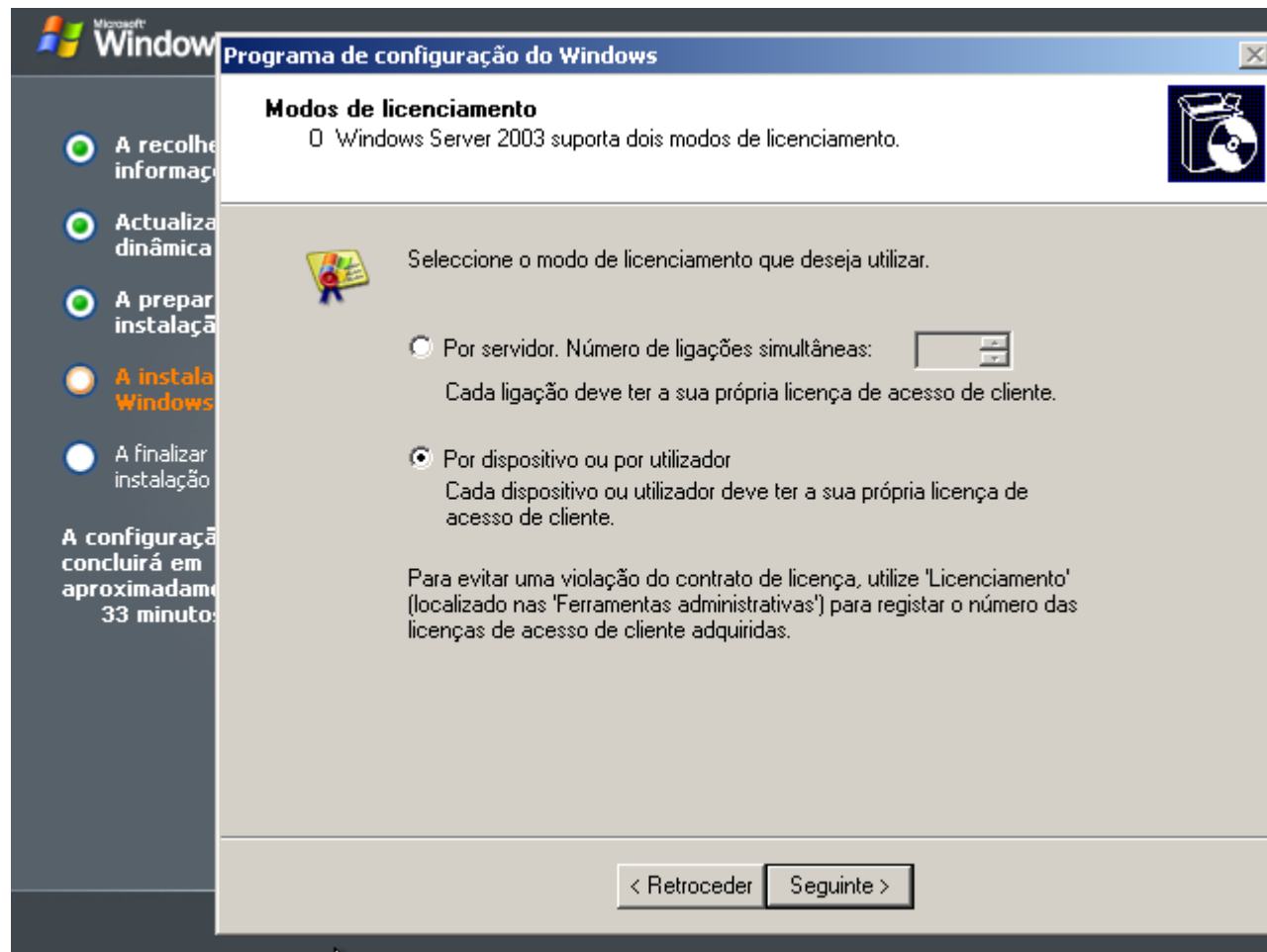
A seguir deve indicar o modo de licenciamento desejado de entre 3 possíveis:

- servidor;
- utilizador;
- dispositivo.

Se escolher **servidor**, tem que indicar o número de **licenças de clientes** (CAL – Client Access Clients) que possui.

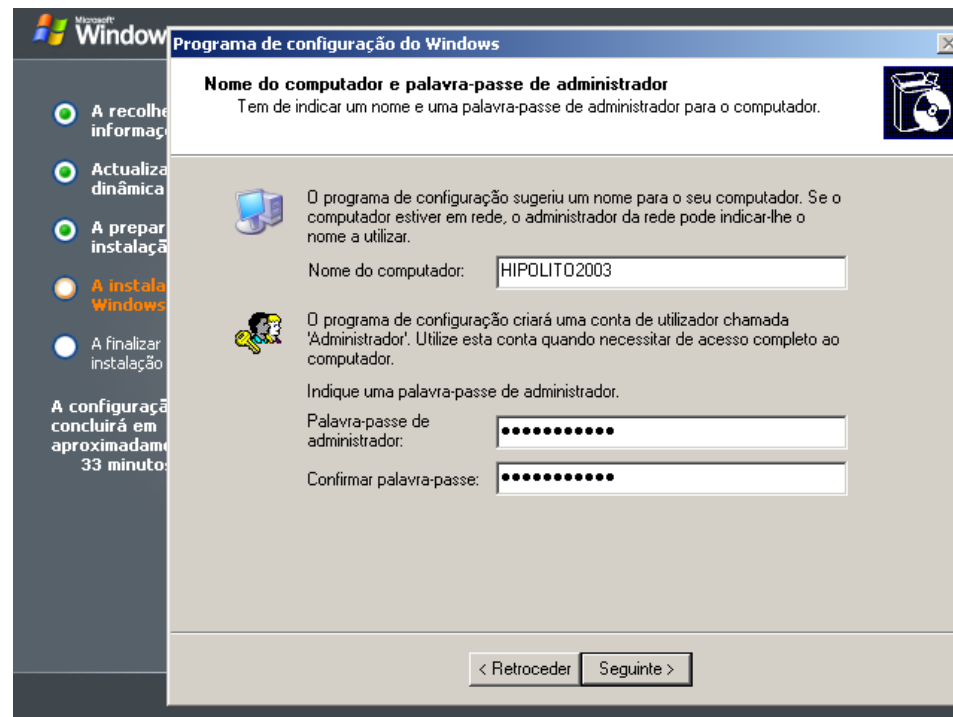
Se escolher o licenciamento por **utilizador e por dispositivo**, não terá necessidade de definir o **número máximo de ligações simultâneas**. É a solução mais frequente.

INSTALAÇÃO DO WINDOWS SERVER 2003



INSTALAÇÃO DO WINDOWS SERVER 2003

➤ Na caixa seguinte deverá indicar o nome do servidor, o nome com que surgirá na rede. Esse nome não deverá ter mais de 15 caracteres. Nessa caixa, também, deve indicar a palavra passe da conta Administrador.



INSTALAÇÃO DO WINDOWS SERVER 2003

15º

Ter em conta que:

Esta conta possui todos os privilégios, daí que a palavra passe deva ser difícil de descobrir por outros, deve possuir:

- pelo menos 6 carateres;
- letras e números e até;
- carateres especiais são permitidos.

15º

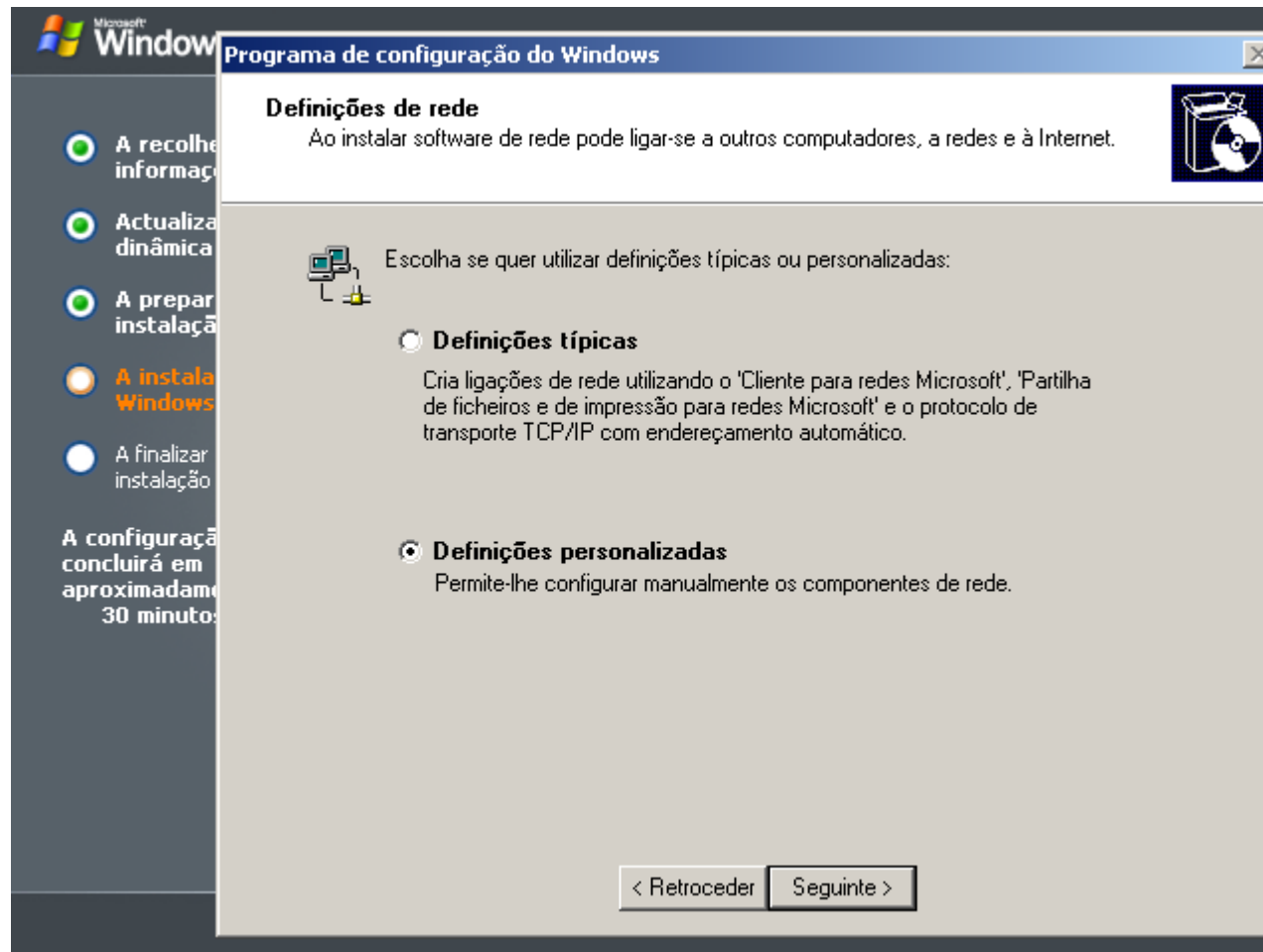


INSTALAÇÃO DO WINDOWS SERVER 2003

16º

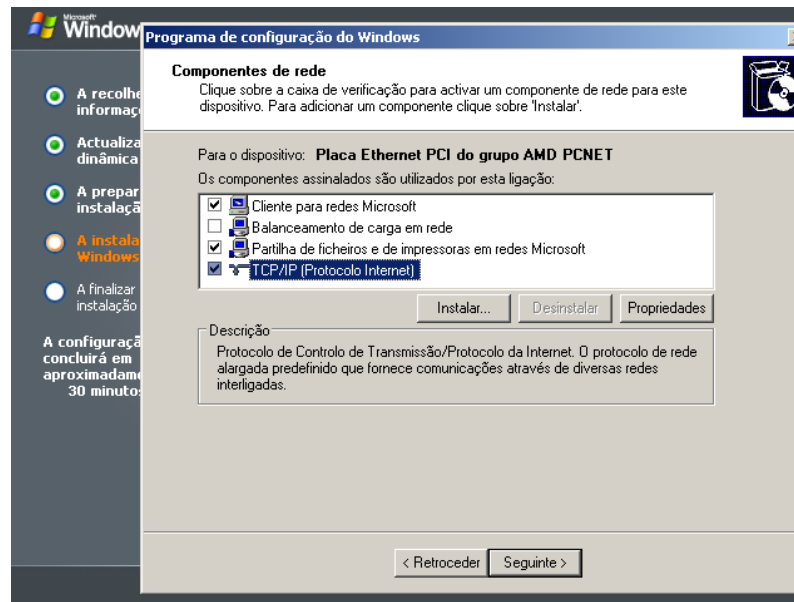
- Continuando o processo de instalação, defina a data, a hora e o fuso horário.
- Mantenha marcada a opção Ajustar automaticamente o relógio para o horário de verão.
- Agora terá que configurar a placa de rede.
- No ecrã de configuração selecione Configurações personalizadas e clique no botão seguinte.

INSTALAÇÃO DO WINDOWS SERVER 2003



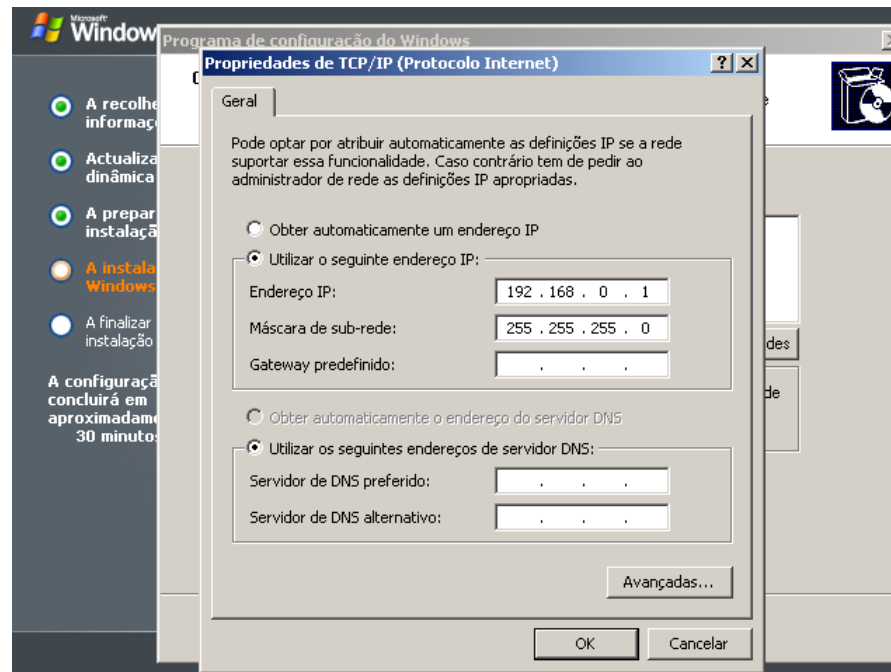
INSTALAÇÃO DO WINDOWS SERVER 2003

- Terá agora que configurar o TPC / IP escolhendo um endereço estático dentro da rede classe C - 192.168.0.0
- Selecione o protocolo TCP/IP e prima o botão Propriedades.



INSTALAÇÃO DO WINDOWS SERVER 2003

- Selecione a opção Usar o seguinte endereço IP e defina o endereço IP 192.168.0.1 e a máscara de sub-rede 255.255.255.0. Para já, deixe as caixas do Gateway predefinido e dos servidores DNS em branco.
- Prima o botão seguinte.

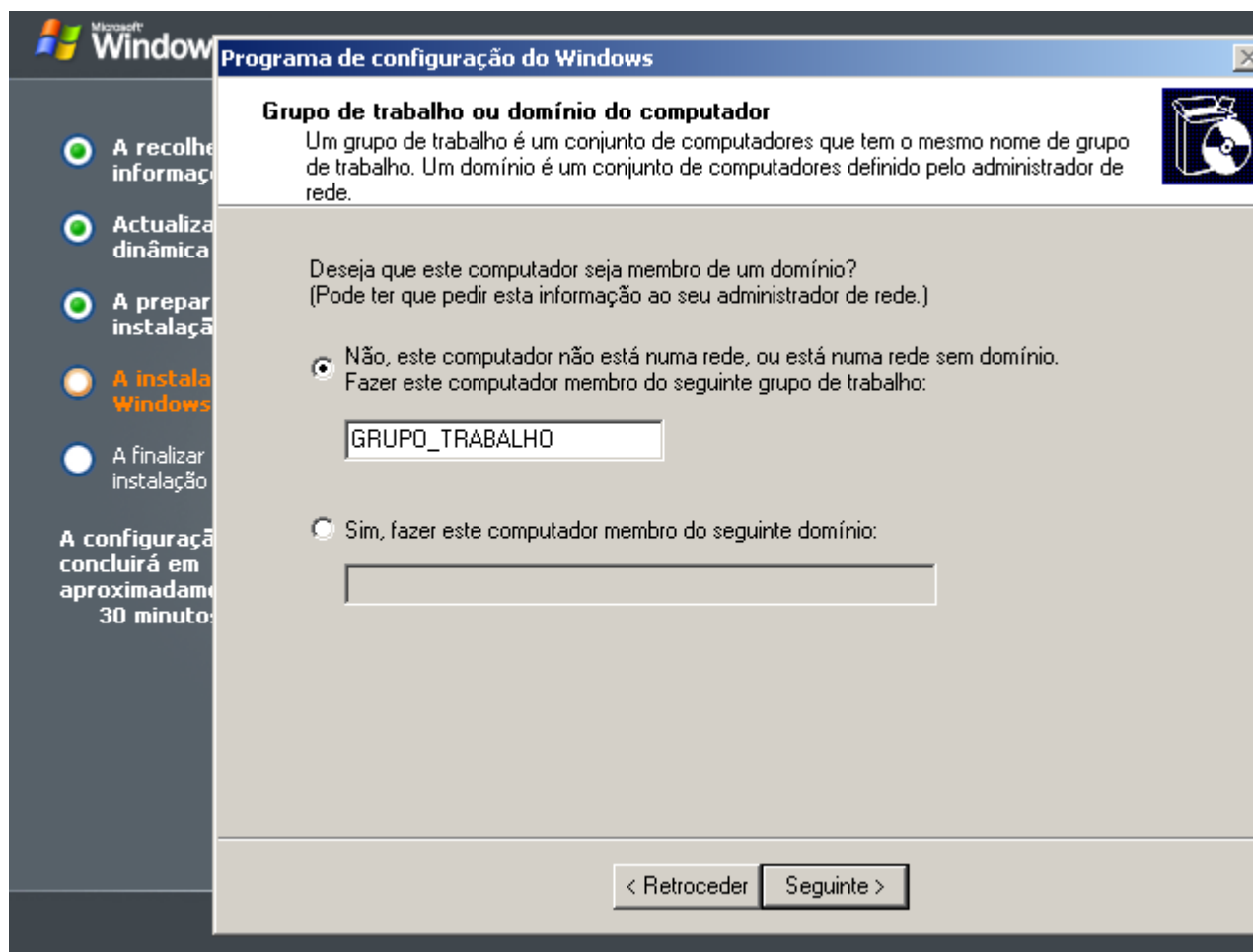


INSTALAÇÃO DO WINDOWS SERVER 2003

19º

- A instalação continua e, passados alguns instantes surge uma nova caixa, onde deve manter selecionada a opção superior e manter o nome GRUPO na caixa do grupo de trabalho.
- Se quiser associar este servidor a um domínio já existente, escolha a segunda opção (Sim, tornar este computador membro do seguinte domínio) e escreva na caixa o nome do domínio.
- Seguinte.

INSTALAÇÃO DO WINDOWS SERVER 2003



INSTALAÇÃO DO WINDOWS SERVER 2003

- A instalação segue agora sozinha, até reiniciar de novo o computador.
- Após a reinicialização o Windows Server 2003 está pronto a funcionar. Inicia a sessão com a conta que tem – Administrator – cuja palavra passe definiu na instalação.

